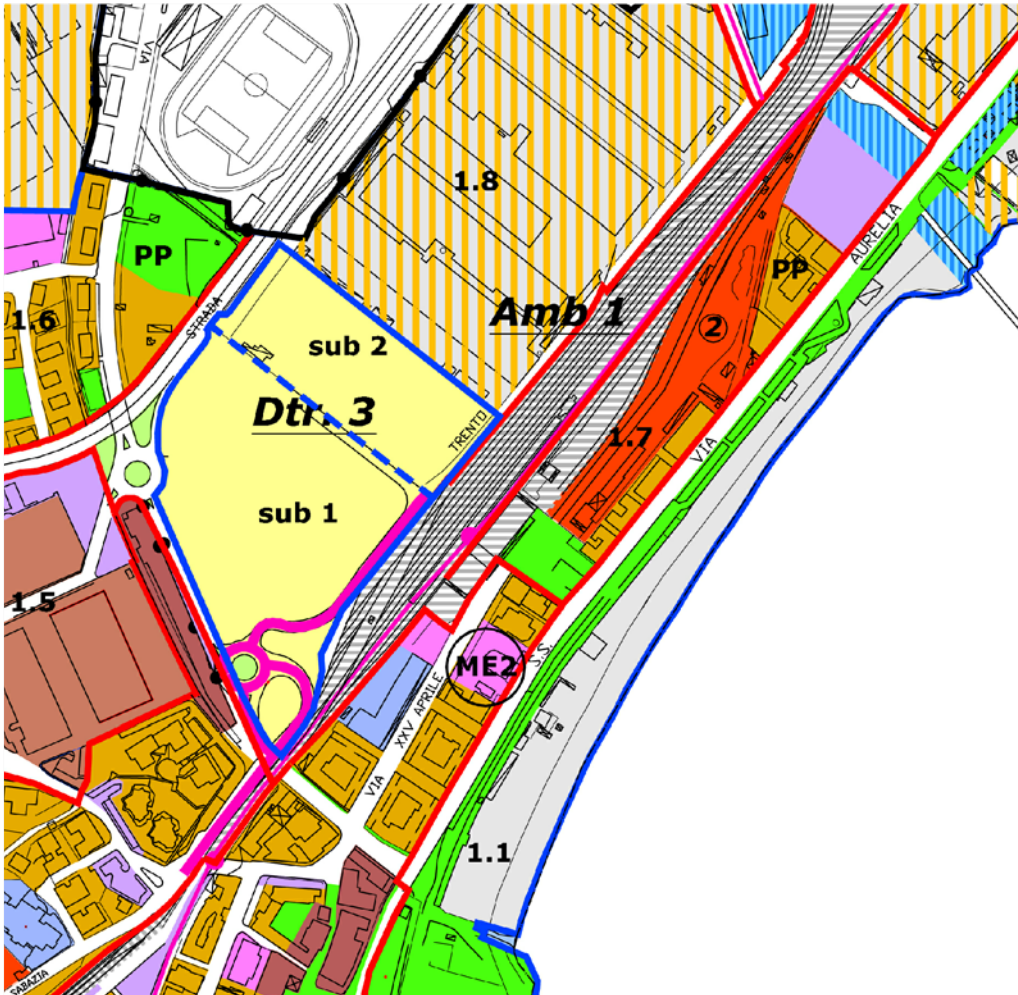
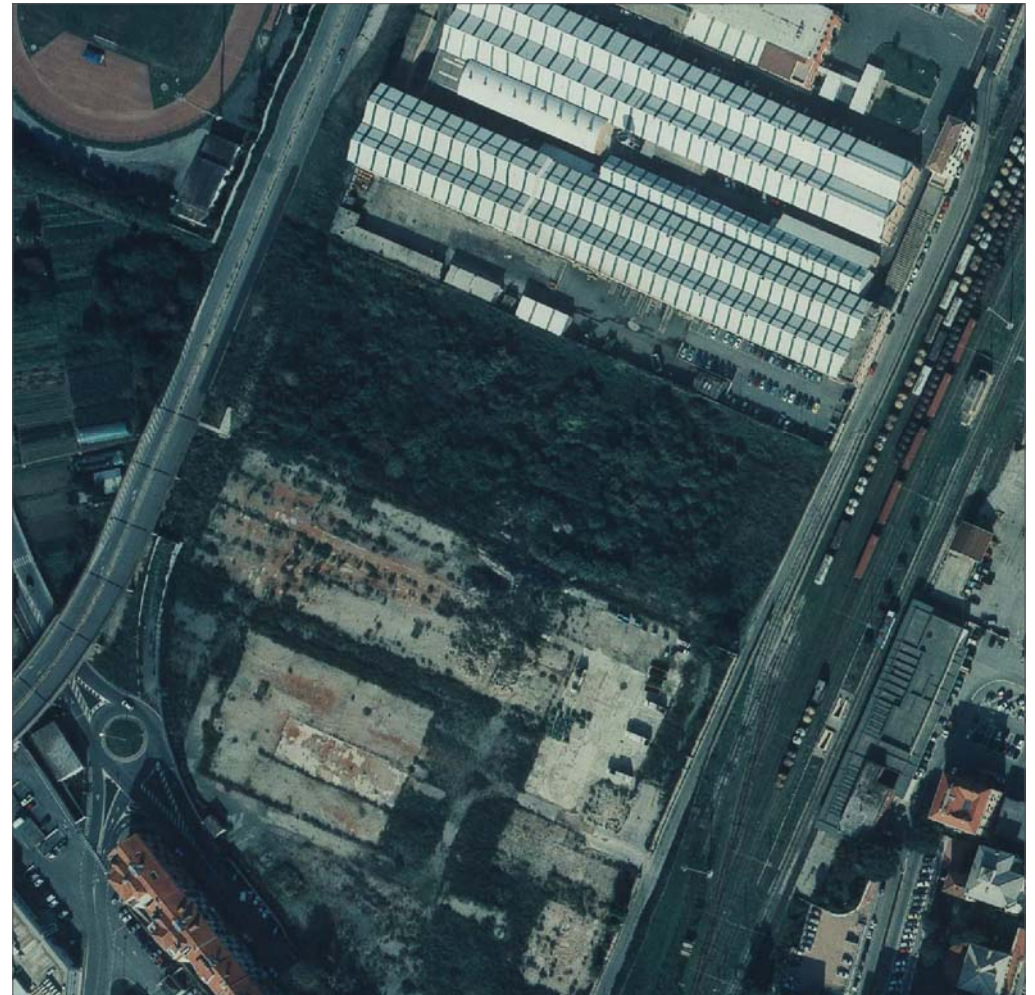


**COMUNE DI VADO**  
**DISTRETTO DI TRASFORMAZIONE n°3 (Dtr3)**  
**completamento urbano di levante - sub 2**






**ESTRATTO ASSETTO GENERALE**



**ORTOFOTO**



**SCHEMA FUNZIONALE** 0 10 25 50 m

-  PERIMETRO AREA D'INTERVENTO
-  AREA DI CONCENTRAZIONE VOLUMETRICA
-  FASCIA DI RISPETTO

**Superficie territoriale Distr. 3: 57.300 mq**  
 superficie territoriale sub 1: 41.000 mq  
 superficie territoriale sub 2: 16.300 mq  
**Destinazioni d'uso e quantità massime ammesse**  
 Rapporto di superficie coperta 70%  
 Attività produttive: 100%  
 fascia di rispetto: 3910 mq

**Modalità di attuazione:**  
 modalità di attuazione degli interventi avviene attraverso concessione convenzionata